

## Vår Skogsvårdsplan

Tomtsamfälligheten äger ca 60 ha skogsmark som vi skall vårda. Inom området råder trädfallningsförbud enligt Plan- och bygglagen. Alla åtgärder med skogen måste därför ansökas om tillstånd till och det görs genom att markägaren upprättar en Skogsvårdsplan. Planen granskas av Skogsstyrelsen som lämnar ett yttrande över föreslagna åtgärder. Utifrån yttrandet beslutar Norrtälje kommun om marklov för åtgärderna.

Norrtälje kommun meddelade den 14 december 2010 samfälligheten marklov för trädfallning/gallring enligt inkommen ansökan på villkor att samtliga åtgärder utförs i enlighet med meddelande från Skogsstyrelsen.

Skogsstyrelsens yttrande omfattar endast ca hälften av Skogsvårdsplanens alla avdelningar. För resterande avdelningar måste nytt marklov sökas.

På årsmötet framfördes oro för och krav på att inga kalavverkningar ska ske i området. Gällande marklov har dock inte lämnat godkännande för någon sådan avverkning. I de två avdelningar som är föreslagna för förnygringsavverkning har Skogsstyrelsen föreskrivit uttag ca 80 % respektive ca 60 %. Se yttrandet och åtgärdsplanen i bilaga.

Samfälligheten har nu fått en detaljerad arbetsbeskrivning och förslag på åtgärder som bör och kan göras nu under vintern. Vi delger den härmed berörda fastighetsägare för eventuella synpunkter och frågor:

Skogsvårdskonsulentens kommentarer efter besök i området i höst:

*”Avdelning 24 och 27 är mest akuta. Föreslår en röjning (uttag av biobränsle) med en maskin som är skonsam mot marken.*

*Avdelning 23 bör varannan tall tas bort för att de små tallplantorna ska få mera ljus och kunna växa till sig.*

*Avdelning 19 och 25 bör gallras med en traditionell gallringsskördare.*

*Avdelning 21 är lämpligaste åtgärd att göra som marklovet säger och ta bort alla granar: (Ca 80%). En stor del av granarna är troligen redan ruttna och de blir bara sämre ju längre man väntar.”*

Bilaga: Skogsstyrelsens yttrande, kartor samt åtgärdsbeskrivning.

Styrelsen

Kontaktperson : Klas Nylén

Norrälje Kommun Bygg o Miljönämnden  
K-G Karlsson  
Box 808  
761 28 Norrälje



## Yttrande ang marklov på fastigheten Baltora 1:13 mfl, Frötuna socken Norrälje kommun.

Markägare: Baltora tomtsamfällighet Au Magnus Hedberg pl 1835 761 92 Norrälje.

Avd 27. Ungskog ca 20 år, huvudträdslag gran med inslag av tall och björk.

Åtgärd: Röjning eller uttag av träddeklar, gymna den björk och tall som finnes för att få ett ljusare inslag.

Avd 23. Talskärm mellan tomter och Padderäsket.

Åtgärd: Avverkning till fröställning ca 60 tallar/hektar. Uttag ca 60%. Lämna de fina enbuskarna samt någon fin björk och ek.

Avd 24. Ungskog lövdominerat, björk och al med inslag av tall.

Åtgärd: Röjning med uttag av träddeklar.

Avd. 25. Äldre talldominerad skog med inslag av gran och björk.

Åtgärd: Gallring, uttag ca 25%. Gymna tallen och björken för att ge området en ljusare karaktär.

Avd. 21. Äldre skog med fötskadad gran utmed infartsvägen. I området finnes stora tallar och lövgrupper utmed vägen. Bergbunden lite kuperad terräng.

Åtgärd: Förengningsavverkning, uttag ca 80%. Lämna de stora fina tallarna samt lövgrupper utmed vägen som dekoration. I området finnes några bergsknallar som skall lämnas orörda. Några torrträd finnes och bör lämnas.

Avd. 19. Slänt mot åker, delvis brant och bergbunden, granen är i dålig kondition, tallen något bättre. Mot åkern finnes en del lövträd som björk, sälg och asp.

Åtgärd: Bläddning, gymna den tall och löv som finnes. Uttag ca 25 %. Bergknallarna lämnas orörda.

Dokument3

Postadress  
Huvudkontor  
Skogsstyrelsen  
551 83 Jonköping

Besöksadress  
Vallgatan 8  
Jonköping

Telefon  
036-35 93 00  
Fax  
036-16 61 70

Organisationsnr  
202100-5612  
Momsreg nr  
SE202100561201

E-post  
skogsstyrelsen@skogsstyrelsen.se  
www.skogsstyrelsen.se

Avd.7. Slyskog av asp med inslag av hassel, mot strömmen ett antall ekar.

Åtgärd: Röj i aspen, lämna en del buketter av hassel. Röj under ekarnas kronor.

Avd. 8. Äldre granskog med enstaka tallar och lövträd, delvis förnygring i botten.

Åtgärd: Plockhuggning av lite granar, uttag ca 20%.

Avd.6 Naturvårdsområde, alskog mot de fuktiga delen, enstaka ekar och tallar på den torrare delen

Åtgärd: Naturvårdande plockhuggning, ta bort någon grupp av al, rensa upp vindfallen. Gynna de unga ekar som är på gång. Delvis underjöning.

Avd. 5 Tallskog med inslag av ekar, granar och björkar, underväxt av hassel.

Åtgärd: Plockhuggning, uttag ca 15%,gynna ekarna, underjöning lämna buketter av hassel.

Avd. 4.Blandskog nygallrad

Åtgärd: Ingen.

Avd.3 Kantzon mot åker, delvis brant och bergbundet, tämligen nygallrad. Blandskog främst tall och enstaka ekar och löv.

Åtgärd: Plockhuggning alt. Ingen åtgärd. Uttag ca 10%,delvis underjöning

Med hälsningar



## Gallrings- och röjningsplan

Här nedan redogörs för den plan som samfälligheten har fått godkänd att verkställa.

Omr. Nr	Bestånd	Föreslagen åtgärd	Nu planerad åtgärd	Tidpunkt
1				
2				
3	50-årig tallskog, delvis med hassel i botten samt några granar och tallar.	Plockhuggning alt. Ingen åtgärd		
4				
5	Tallskog med inslag av ekar, granar och björkar.	Plockhuggning uttag ca 15% gynna ekarna, underröjning lämna buketter av hassel		
6	Naturvårdsområde, alskog mot fuktiga delen, enstaka ekar och tallar på den torrare delen.	Naturvårdande plockhuggning, ta bort någon grupp av al, rensa upp vindfällena. Gynna de unga ekarna som är på gång.		
7	Slyskog av asp med inslag av hassel, mot strömmen ett antal ekar.	Röj i aspen, lämna en del buketter av hassel. Röj under ekarnas kronor.		
8	Äldre granskog med enstaka tallar och lövträd, delvis förnygring i botten.	Plockhuggning av lite granar, uttag ca 20%		
9				
10				
11				
12				

Tabell1

13				
14				
15				
16				
17				
18				
19	Slänt mot åker, delvis brant och bergbunden, granen är i dålig kondition, tallen något bättre. Mot åkern finns en del lövträd som björk, sälg och asp.	Blädning, gynna den tall och löv som finns. Uttag ca 25%. Bergknallarna lämnas orörda.	Manuell undervegetationsröjning av slyet följt av gallring med maskin.	
20				
21	Äldre skog med rötskadad gran utmed infartsvägen I området finns stora tallar och lövgrupper utmed vägen.	Föryngringsavverkning, uttag ca 80%. Lämna de stora fina tallarna samt lövgrupper utmed vägen som dekoration. I området fins några bergknallar som ska lämnas orörda. Några torrträd finns och bör lämnas.	Granen är i dålig kondition och riskerar att dö och blåsa ner eftersom marken lämpar sig bättre för tall. Granen tas bort medan tallen och björken sparas. Grenar tas bort för att få upp en ny föryngring av tall.	
22				
23	Tallskärm mellan tomter och Paddträsket.	Avverkning till fröställning ca 60 tallar / hektar. Uttag ca 60%. Lämna de fina enbuskarna samt fin björk	Ta bort varannan tall för att föryngringen ska få ljus att växa sig större.	Vinter 2011-12
24	Ungskog lövdominerat, björk och al med inslag av tall.	Röjning med uttag av träddeklar.	Maskinell röjning med en maskin som tar ut biobränsle.	Vinter 2011-12

Tabell1

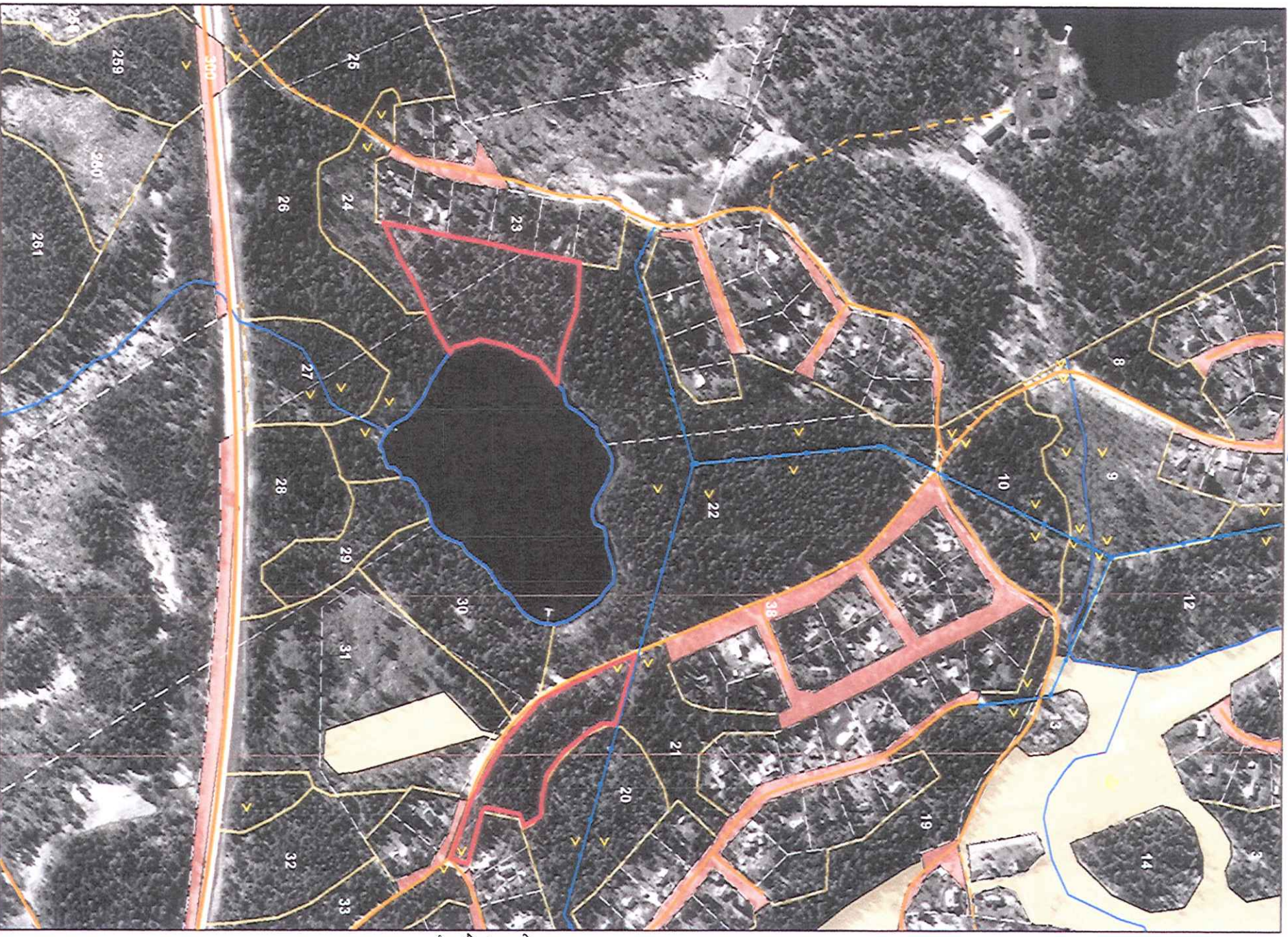
25	Äldre talldominerad skog med inslag av gran och björk.	Undervegetationsröjning följt av gallring, uttag ca 25%. Gynna tallen och björken för att ge området en	Gallring med maskin där tall och björk gynnas.	
26		ljusare karaktär.		
27	Ungskog ca 20 år, huvudträslag gran med inslag av tall och björk.	Röjning eller uttag av träddelar, gynna den björk och tall som finnes för att få ett ljusare inslag.	Maskinell röjning med en maskin som tar ut biobränsle.	Vinter 2011-12
28				
29				
30				
31				
32				
33				
34				
35				
36				
37				



# UNUGOZAIIONAPYU

Förnyingsavverkning

Aveleån 21 och 23



Avele  
23 →

Avele  
21 ←

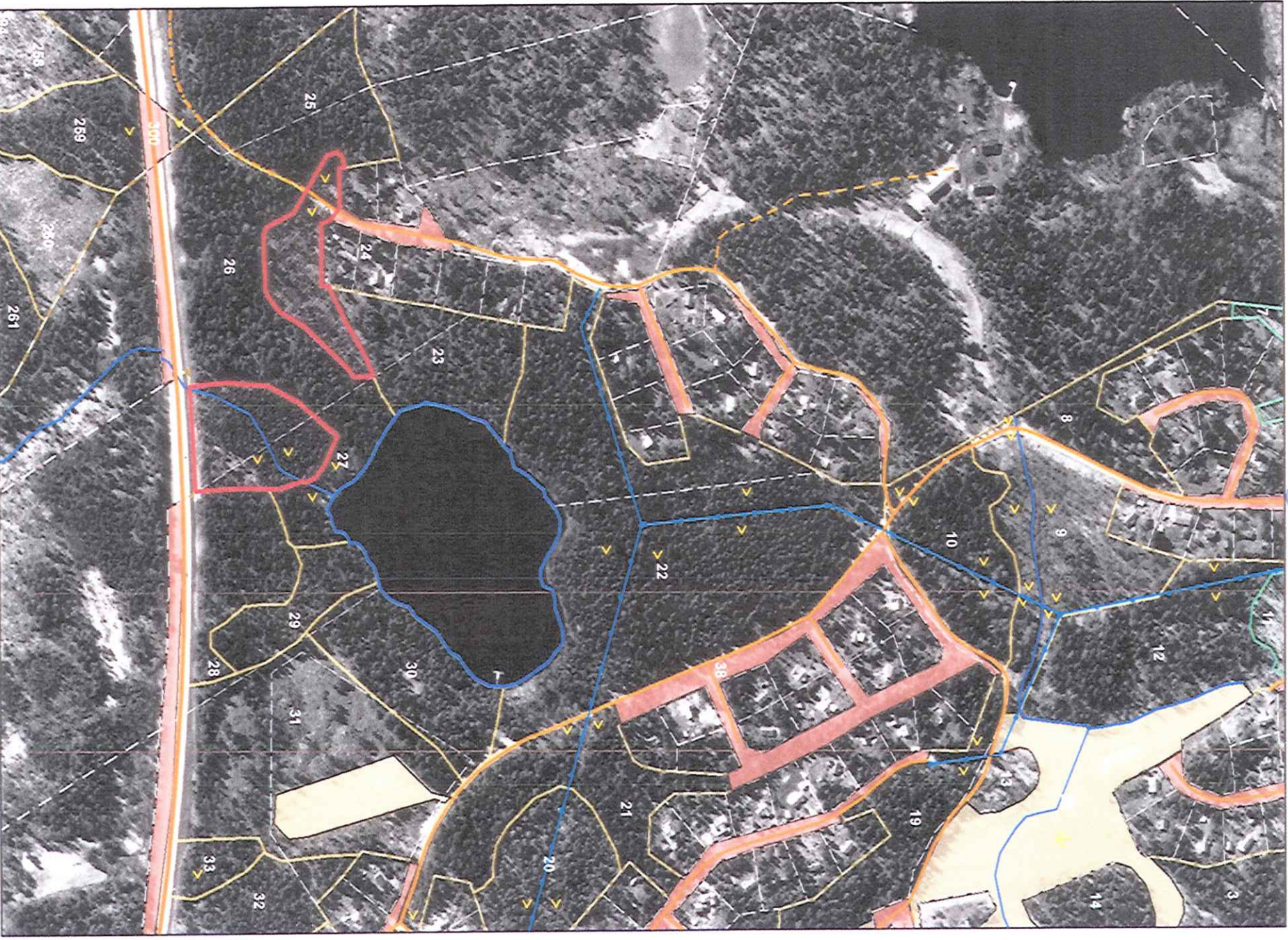


# UNUGGODANNAÞUR

Vinterur 2011

Unghogsreining

Audeln 24 og 27



Audl  
24 →

Audl 27  
↖

0

240 Meter

1:5 000